



---

## Änderung des Mailsendeverfahrens

Ab Montag, dem **02.02.2004** ist der eMail-Versand (SMTP) über unsere Mailserver nur noch durch gesicherte Authentifizierung möglich. Das alte Verfahren „SMTP-after-POP“ wird abgelöst.

Nachstehende Informationen sind sinngemäß auch im deutschen Eudora 6.x durchzuführen, damit Sie weiterhin wie gewohnt Mails versenden können. Bei Rückfragen zögern Sie nicht, uns zu kontaktieren.

Grundsätzliche Änderungen im Outlook:

- Verwendung der kompletten eMailadresse (incl. Domainname) als Username zur Abholung Ihrer Mails
- Aktivierung der SMTP-Authentifizierung
- Authentifizierung mit dem gleichen Usernamen (incl. Domainname) und Password wie zur Abholung der Mails

Während der Umstellungsphase gehen keinerlei Mails verloren. Auch Ihr Password ändert sich nicht.

Bei Rückfragen erreichen Sie uns unter den Ihnen bekannten Kontaktmöglichkeiten.

## Illustrated guide to configure SMTP Authentication

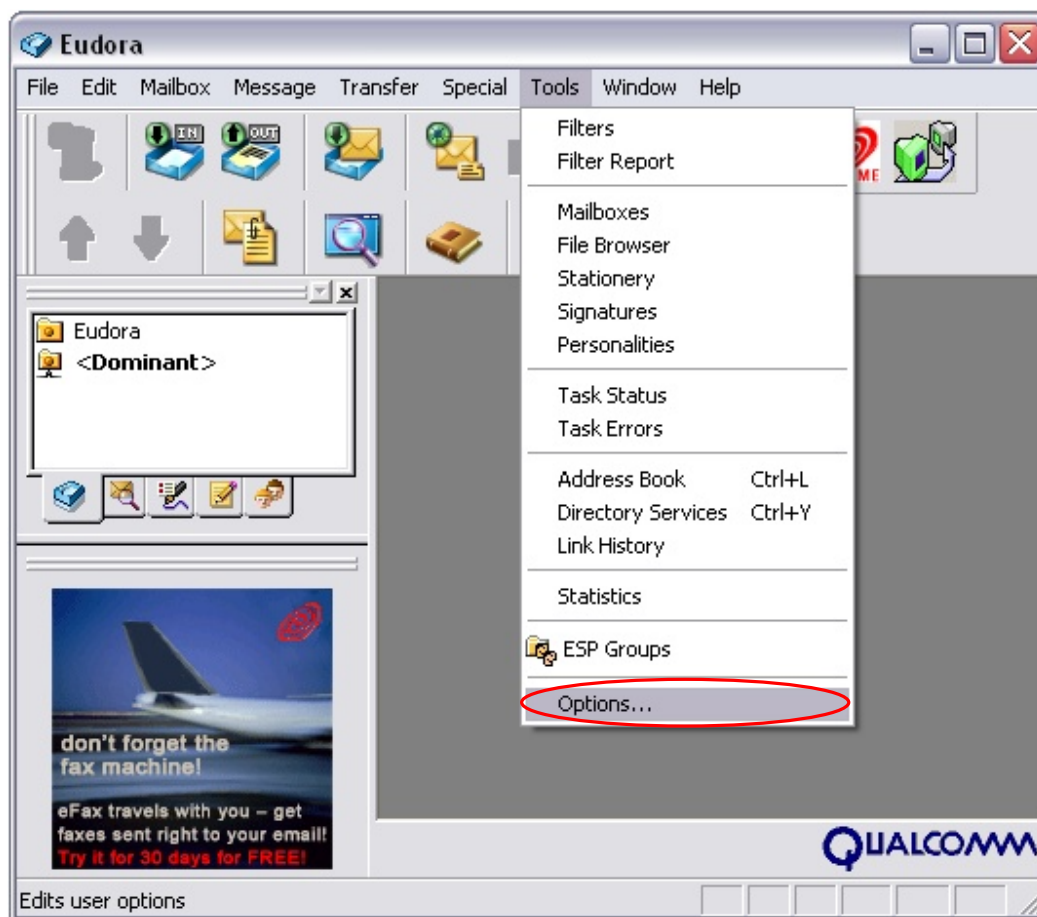
This illustrated guide provides instructions for configuring Eudora 6.x to utilize SMTP Authentication. Performing these changes will not affect your ability to send or receive messages. SMTP Authentication is a more secure method of authentication, may reduce unsolicited messages, and prepares your client for the next generation messaging platform. Easy to follow, step by step instructions are provided below.



Step 1

Start your Eudora 6.x client and click **Tools** from the menu bar at the top of the screen. Select **Options...** from the drop down menu. (See Figure 1)

Figure 1

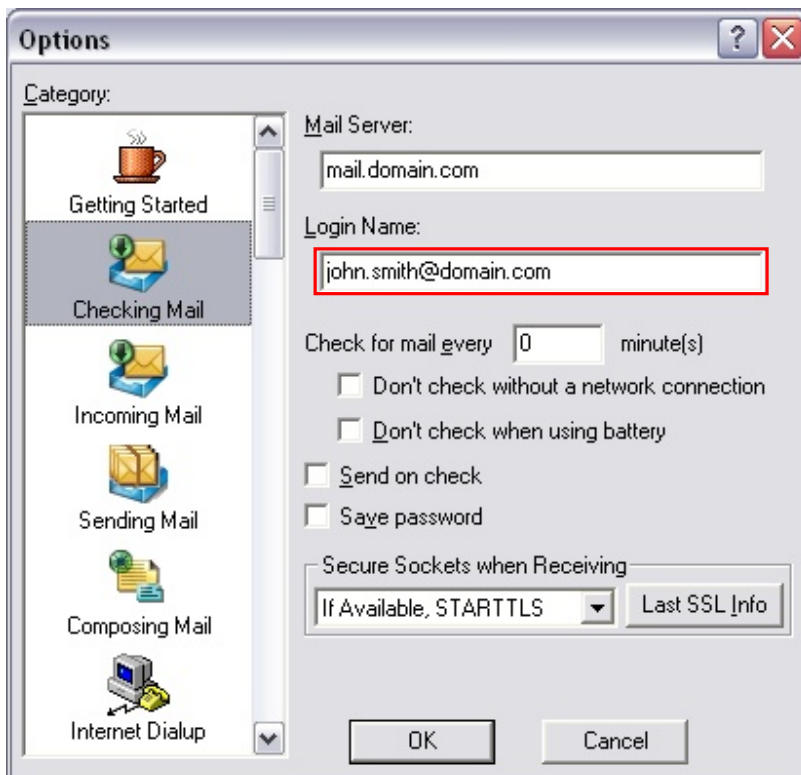




Step 2

Click on the **Checking Mail** category and type your full email address (example: [john.smith@domain.com](mailto:john.smith@domain.com)) in the text field under **Login Name**. (See Figure 2)

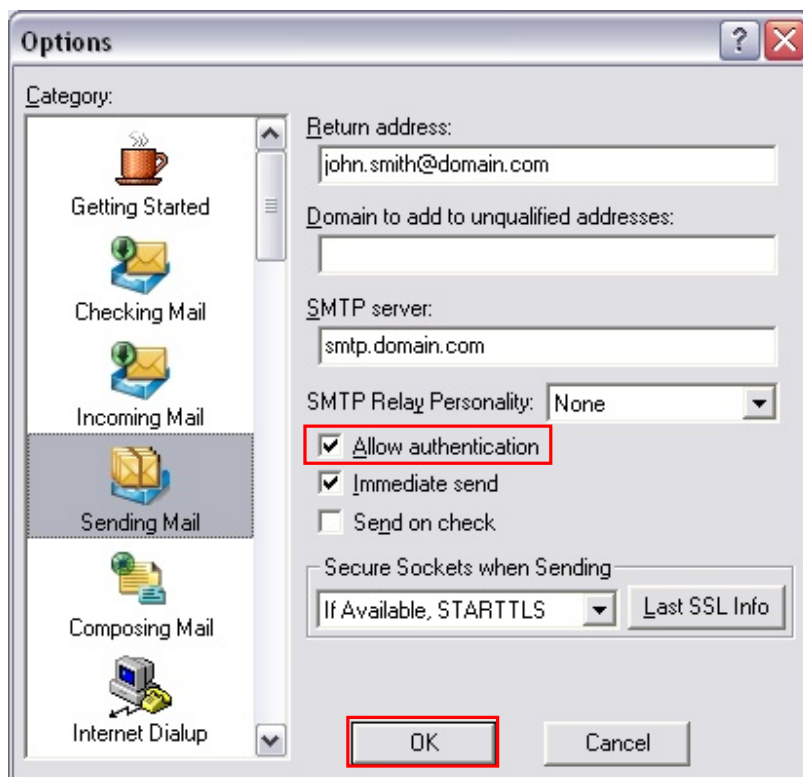
Figure 2



Step 3

Click on the **Sending Mail** category then click on the checkbox next to the description **Allow authentication**. Click the **OK** button. Your client is now configured for SMTP Authentication. (See Figure 3)

Figure 3



Did you know? - SMTP authentication is a more secure method of authentication compared to other methods such as check-before-send. Once SMTP authentication is enabled, the mail server will verify your login name and password credentials before sending each message. This prevents unauthorized use of your account.



**\*POP3 Users Only\* (Optional)**

We recommend disabling leave messages on server in order to preserve storage space. This will also reduce the potential risk of duplicate messages when your account is migrated to our new platform. Although it is not mandatory, we would highly recommend the configuration described below.

Click on the **Incoming Mail** category, remove the checkmark next to the description **Leave mail on server**. (See Figure 4 below)

Figure 4

